

# PROGRAMA DE PROSECUCCIÓN DE ESTUDIOS PEDAGOGÍA EN EDUCACIÓN DIFERENCIAL MENCION EN DISCAPACIDAD INTELECTUAL

**PRESENCIAL**

**n°1** EN CARRERAS  
ADVANCE

Más de 12.300 titulados  
14 años de trayectoria

# PROGRAMA DE PROSECUCIÓN DE ESTUDIOS PEDAGOGÍA EN EDUCACIÓN DIFERENCIAL MENCIÓN EN DISCAPACIDAD INTELECTUAL

**PRESENCIAL**

El profesor de Educación Diferencial con Mención en Discapacidad Intelectual de la Universidad Andrés Bello posee una sólida formación pedagógica, disciplinar y didáctica que lo prepara para identificar, diseñar e implementar procesos de evaluación diagnóstica multidimensional, integral e interdisciplinaria en niños, jóvenes y adultos que identifiquen potencialidades y requerimientos de apoyo especializados y le permitan generar propuestas didácticas inclusivas para sus estudiantes. Ejerce su rol profesional de forma colaborativa, liderando y promoviendo iniciativas de mejoramiento de las comunidades educativas, basando su accionar en el respeto por las personas y la generación de ambientes emocionalmente seguro.

1er Trimestre	2do Trimestre	3er Trimestre	4to Trimestre	5to Trimestre	6to Trimestre	7mo Trimestre	8vo Trimestre
Aprendizaje y Desarrollo	Pedagogía y Aprendizaje	Creatividad y Metodologías Alternativas	Evaluación en Etapa Escolar	Evaluación en Etapa Adulta	Inteligencia Artificial y Materiales Diversificados	Taller de Investigación Educativa	Seminario de Grado
Políticas y Fundamentos de la Educación Diferencial	Currículo y Atención a la Diversidad	Procesos de Diversificación Curricular	Potenciación en Etapa Escolar	Potenciación en Etapa Adulta	Trabajo Colaborativo y Coenseñanza	Ambientes Inclusivos para el Aprendizaje	Práctica Profesional Evaluación y Potenciación (Integrador II)
Necesidades de Apoyo y Diversidad	Enfoques de Evaluación y Potenciación	Evaluación en Primera Infancia	Práctica Evaluación y Potenciación Primera Infancia (Integrador I)	Práctica Evaluación y Potenciación en Etapa Escolar	Práctica Evaluación y Potenciación en Etapa Adulta	Estudio de Caso Interdisciplinario	
Discapacidad Intelectual Bases Teóricas y Ciclo Vital	Futuro y Bienestar	Potenciación en Primera Infancia				Gestión de Comunidades Socioeducativas Inclusivas	

\*MALLA SUJETA A MODIFICACIONES

# PROGRAMA DE PROSECUCIÓN DE ESTUDIOS PEDAGOGÍA EN EDUCACIÓN DIFERENCIAL MENCIÓN EN DISCAPACIDAD INTELECTUAL

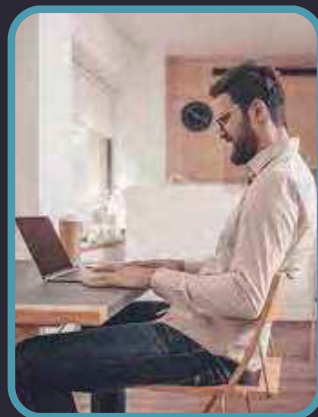
**PRESENCIAL**

## ¿Qué es Advance?

- **14 AÑOS** DE TRAYECTORIA
- MÁS DE **12.300** TITULADOS

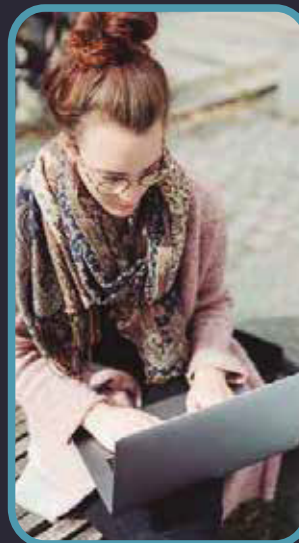


- FUNDADORES DE LAS CARRERAS EJECUTIVAS
- LÍDERES EN MODALIDAD **100% ONLINE**



- SEDE SANTIAGO
- SEDE CONCEPCIÓN
- SEDE VIÑA DEL MAR

**CONVENIOS INTERNACIONALES**  
INTERCAMBIO, PASANTÍAS  
Y DOBLE TITULACIÓN



Consulta por tu carrera  
en convenio

AMPLIA OFERTA DE  
**CARRERAS DE CONTINUIDAD**



# ¿Por qué estudiar en la UNAB?



Universidad Acreditada  
en Chile y Estados Unidos



Dentro de las 4 universidades chilenas  
del ranking Shanghai



Infraestructura 277.226 mts<sup>2</sup>  
En nuestras sedes de Concepción,  
Viña del Mar y Santiago

Nº1 preferencia en el  
Sistema Único de Admisión del CRUCH



Más de 320 convenios internacionales



Más del 60% de nuestros académicos  
con estudios de postgrado



infórmate en [advance.unab.cl](http://advance.unab.cl)